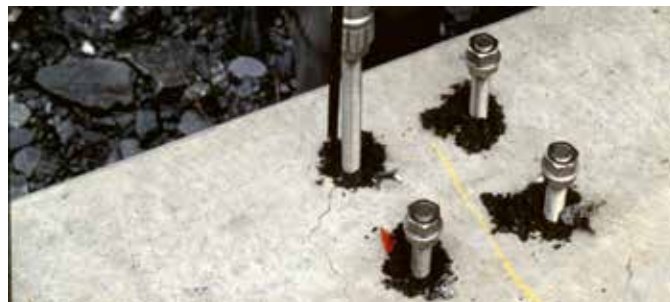


HAS



Materiales base

- Hormigón (fisurado)
- Hormigón (no fisurado)
- Mampostería (hueca)
- Mampostería (sólido)

Aplicaciones

- Apto para fijaciones en concreto y otros materiales base en combinación con los adhesivos inyectables Hilti HIT relevantes
- Apropiado para fijaciones en concreto con cápsulas Hilti HVU

Ventajas

- Amplio rango de diámetros de varillas (3/8 " - 1-1/4")
- Punta de cincel para usarse con las cápsulas adhesivas HVU y para la inserción fácil cuando se usa con los sistemas de anclaje adhesivos HIT
- Incluye tuercas de gran calidad con el mismo grado de acero y las tolerancias de rosca correspondientes para un rendimiento confiable
- Marcación en la cabeza para una verificación sencilla del grado de acero y la longitud de la varilla, incluso después de la instalación
- Sin aceite ni otros contaminantes, lo que permite conseguir el máximo rendimiento con los sistemas de anclaje adhesivos HIT
- El extremo biselado garantiza un roscado fácil de la tuerca



Estas instrucciones se encuentran abreviadas y pueden variar según la aplicación. Siempre lea y siga las instrucciones completas adjuntas al producto o consulte la sección de descarga de su sitio web Hilti local.

Varilla de anclaje (acero al carbono 5.8) HAS-E

Información técnica

Composición del material	Acero, dureza grado 5.8, galvanizado (min. 5 µm)
Configuración de cabeza	Con rosca externa
Condiciones ambientales	Interior, ambiente seco
Dirección de instalación	Todo
PROFIS	Sí



Código	Longitud de anclaje	Número de ITEMS
HAS 5.8 3/8"x3"	76 mm	385417
HAS 5.8 1/2"x3-1/8"	79 mm	385422
HAS 5.8 3/8"x4-3/8"	111 mm	385418
HAS 5.8 1/2"x4-1/2"	114 mm	385423
HAS 5.8 3/8"x5-1/8"	130 mm	385419
HAS 5.8 1/2"x6-1/2"	165 mm	385424
HAS 5.8 1/2"x8"	203 mm	385425
HAS 5.8 3/8"x8"	203 mm	385420
HAS 5.8 5/8"x8"	203 mm	385428
HAS 5.8 5/8"x9"	229 mm	385429
HAS 5.8 1/2"x10"	254 mm	385426
HAS 5.8 3/4"x10"	254 mm	385432